

管支持金具

リップみぞ形鋼用Cラックは、UCクリップとの組合せにより、軽量鉄骨建屋における、リップみぞ形鋼（Cラック）の開口部及び側面に、管や丸形ケーブルを支持する金具です。

電気亜鉛めっき仕上げ (Un)

Cラック本体・ネジ共に電気亜鉛めっき仕上げ 単位: (mm)

品番	適合リップみぞ形鋼 A×B×C (mm)	単品重量 (Kg)	梱包数		標準価格 (税別)	納期 区分
			小箱	大箱		
C-10L	75×45×15~200×75×20	0.085	20	200	円	○

溶融亜鉛めっき仕上げ (Zn)

Cラック本体は溶融亜鉛めっき仕上げ。
ネジはステンレス (SUS) 製。 単位: (mm)

品番	適合リップみぞ形鋼 A×B×C (mm)	単品重量 (Kg)	梱包数		標準価格 (税別)	納期 区分
			小箱	大箱		
C-10LD	75×45×15~200×75×20	0.09	20	200	円	○

ステンレス製 (SUS)

Cラック本体は、ボルト共にステンレス (SUS304) 製。 単位: (mm)

品番	適合リップみぞ形鋼 A×B×C (mm)	単品重量 (Kg)	梱包数		標準価格 (税別)	納期 区分
			小箱	大箱		
C-10L-SU	75×45×15~200×75×20	0.085	20	200	円	○

吊りボルト支持金具

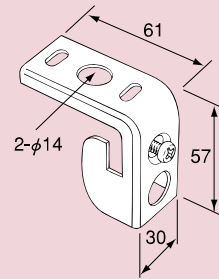
リップみぞ形鋼用に寸切ボルト (W3/8) を吊り下げる金具です。

電気亜鉛めっき仕上げ (Un)

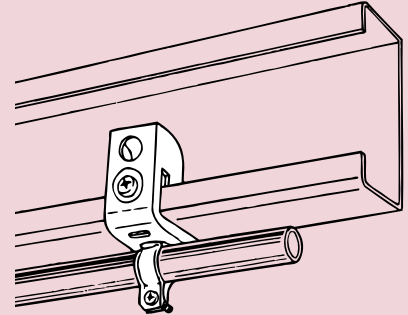
単位: (mm)

品番	適合リップみぞ形鋼 A×B×C (mm)	単品重量 (Kg)	梱包数		標準価格 (税別)	納期 区分
			小箱	大箱		
PAC-10L	75×45×15~200×75×20	0.060	10	100	円	○
PAC-10LD	(C) サイズ25mmは使用できません。	0.075	10	100	円	○

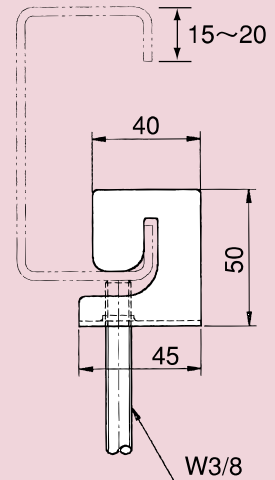
C-10L



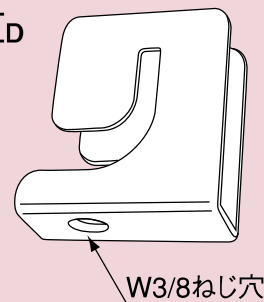
使用例



PAC-10L・PAC-10LD



PAC-10L
PAC-10LD



50Kg_f

※PAC-10LD: 溶融亜鉛めっき仕上げ

許容静荷重: Kg_f

※○印は標準在庫品、△印は受注生産品、㊦工場在庫品 / ※(Un)・・・ユニクロメッキ、(3Un)・・・三価ユニクロメッキ、(Zn)・・・溶融亜鉛めっき、(SUS)・・・ステンレス(SUS304)

形鋼用 軽天井用 吊りボルト用
支持金具