

天井新時代

「アート思考」で電路資材イノベーション

vol.08

NEW

高Mg耐候性めっき鋼板ZEXEED®製

『ZX・ラック™』
“ゼットエクス・ラック”



南電機株式会社

2019-24
施工実績集

MINAMI ELECTRIC CO., LTD.

<https://www.minamielectric.com>

スケルトン天井に最適!! 黒色ケーブルラック/レースウェイ(黒ZAM®製)

最近では黒色を基調とした空間ニーズが増えています。

弊社の黒色電路支持材は素材に高耐食性黒色めっき鋼板(黒ZAM®)を使用しています。

艶消黒色めっき層を有し塗装不要で、照明の反射を防ぎ、スケルトン天井を落ち着いた高級感と開放感のある空間に演出します。

※「黒ZAM®」は日本製鉄株式会社の登録商標です。

【仕様】

1. レースウェイ 40mmx30mm,40mmx45mm 材長4m ————— 製品名【クロウェイ™】
2. ケーブルラック直線3m・L・T・X型, SR(H70mm) KR(H100mm),巾200mm-1000mm — 製品名【ブラック・ラック™】

【特徴】

1. 表面に黒色めっき層を持ち塗装不要で、CO₂やVOC(環境負荷物質シンナー)等の排出抑制が可能となり、カーボンニュートラル実現に貢献でき、建物の付加価値向上が図れます。
2. 塗装レスなので追加発注にも納期対応でき、施工時の当傷の心配も少なく電路工事の効率化が図れます。
3. 黒色各種付属品(分岐、上下左右継手、固定金具、吊り金具、上下カバー、黒色全ネジボルト、セパレーター、底板パンチングメタル、ネットロン網等)をご用意していますので、電路敷設工事をトータルでコストダウンとスピードUPが図れます。
4. (大型)商業施設、大学校舎、万博等の公共施設やパビリオン、美術館、オフィス、劇場ステージ上、テーマパークのアトラクション、アリーナ等のスポーツ施設、ホテルのロビー、レストランカフェ、駅メインコンコース等に最適です。最近では、工場・倉庫をお洒落なアートな空間に演出するために弊社電路支持材のご採用も増えています。

目次

・黒色ケーブルラック/レースウェイ(黒ZAM®製)について……………	1
・意匠性鋼板製電路支持材ご採用メリット……………	2
・納入実績一覧表……………	3
・施工例：神戸市中央区役所・中央区文化センター 様……………	4
・施工例：万葉倶楽部・豊洲 千客万来 様……………	5
・施工例：東京・麻布台ヒルズ『FREUDE by BMW』 ^{フロイデ・バイ・ビーエムダブリュー} 様……………	7
・施工例：糸島区役所 様……………	8
・施工例：ロッキースーパーストア 水前寺店 様……………	9
・施工例：アミュプラザ くまもと 様……………	10
・施工例：アートアクアリウム美術館 GIZNZA 様……………	11
・施工例：メトロこうべ 様……………	13
・施工例：セブンパーク 天美 様……………	15
・施工例：芸術文化観光専門職大学 様……………	17
・施工例：関西学院大学 神戸三田キャンパス様……………	19
・施工例：大阪大学工学部 様……………	19
・施工例：GOOD NATURE STATION 様……………	20
・施工例：熊本城ホール様……………	20
NEW 新商品紹介……………	21

(ZX・ラック/ヘアウェイ/クロウェイ/ブラックラック/アーバンラック/ネットアミラック/化粧ステンレス製ケーブルラック)

意匠性鋼板製(デザインング・メタル)SPRINGER® 電路支持材ご採用メリット

- ・塗装を必要としないので、金属素材の持つ素晴らしさを発揮でき、個性的なデザイン表現に優れます。
- ・追加発注や変更に迅速に納期対応でき、大きな現場でも工期が収まりやすくなります。
- ・安定した表面品質でクロメートフリーの環境に優しい素材です。(経年劣化による塗装剥離のご心配がございません) 後塗装などの塗装工程を省略できるので、CO₂(二酸化炭素)や環境負荷物質であるVOC(揮発性有機化合物シンナー等)の排出抑制が可能となり、採用することでカーボンニュートラル(温室効果ガスの排出量と吸収量を均衡させること)の実現に貢献できます。

① “新製品” SPRINGER®レースウェイ【ヘアウェイ™】(FeLuce®製)

ヘアライン調電気めっき鋼板を使用した次世代型高意匠性レースウェイです。

2色展開でデザイン性に大変優れ、ヘアラインとその発色で他にはない高級感のある空間演出が可能になります。

- ・White Silver(白銀色)は爽やかでお洒落な空間演出に最適です。白色塗装レースウェイに代わる次世代品としてご提案します。
- ・Café Blackはブラックコーヒー色のレースウェイです。上質で居心地の良いくつろげる黒い空間演出に最適です。

高級ブランド店舗・ホテル等のスケルトン天井化に高意匠性を発揮し最適です。

他、カフェ・空港ラウンジ・美容サロン等の開放的にくつろげる上質な空間を表現できます。

用途 ・高級ブランド店舗 ・ホテル ・カフェ ・高級レストラン ・空港ラウンジ ・美容サロン
・大学校舎 ・美術館 ・高層マンションのエントランス ・ラグジュアリーな会議室 ・役員室

FeLuce®

「FeLuce®」は日本製鉄株式会社の登録商標です。

② 黒色ケーブルラック【ブラック・ラック™】・レースウェイ【クロウェイ™】(黒ZAM®製)

めっき層を黒色化した、艶消しで素材独自の黒色意匠性を発揮します。照明の反射を防ぎ、デザイン性に優れ、天井を夜空のように暗くしたい場合は目立たなくなることも出来ますし、その反対で魅せる電路支持材としての意匠性も発揮することも出来ます。

防眩性の発揮できる劇場ステージ上・テーマパークアのトラクション・自動車メーカーの塗装ライン等やデザイン性の高い商業施設の黒色スケルトン天井に最適です。

用途 ・劇場ステージ上 ・商業施設 ・カフェ ・美術館 ・テーマパークのアトラクション
・ホテル ・レストラン ・大学校舎 ・研究所 ・オフィスビル ・ショールーム



「黒ZAM®」は日本製鉄株式会社の登録商標です。



「SPRINGER®」は南電機株式会社の登録商標です

参考資料

日本製鉄株式会社様 広報誌 【季刊 ニッポンスチールVOL.14 2022年12月

『ヘアライン調電気めっき鋼板 FeLuce® プロダクトデザインに、新たな可能性を』

『高耐食性めっき鋼板 黒ZAM® 素材が持つ独特の黒色意匠性』で

弊社 代表取締役 岡崎英雄が『スケルトン天井を演出する魅せる電路材づくり』のお話をさせていただきました。

※日本製鉄株式会社様ホームページ>企業情報>刊行物一覧>広報誌 よりご覧頂けます



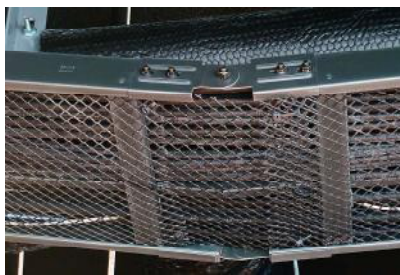
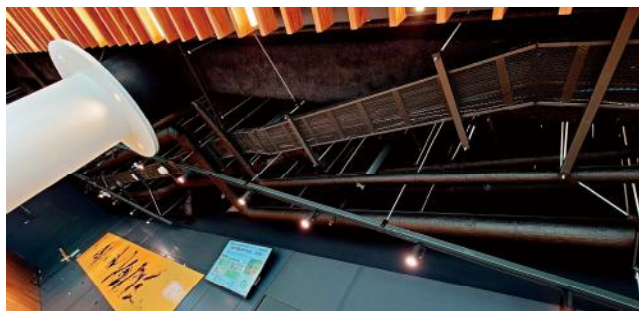
納入実績一覧表

NO.	納入物件名称	所在地
1	ジブリパーク 大倉庫エリア	愛知県
2	トヨタ自動車 塗装ライン	愛知県
3	愛知県不動産会館新築工事	愛知県
4	アイシン安城工場 新築工事 (アーバンラック™)	愛知県
5	ららぽーと愛知東郷	愛知県
6	北陸コンピュータ・サービス金沢本社ビル新築工事 (電気設備)	石川県
7	大阪大学 工学部 吹田キャンパス P棟改修工事	大阪府
8	セブンパーク天美	大阪府
9	高槻城公園芸術文化劇場	大阪府
10	シマノ自転車博物館	大阪府
11	ユニバーサル・スタジオ・ジャパン USJ	大阪府
12	ららぽーと堺	大阪府
13	大阪・関西万博夢洲駅中央コンコース (アーバンラック™無開口特殊仕様)	大阪府
14	DMMかりゆし水族館	沖縄県
15	横浜ランドマークタワー	神奈川県
16	フジタ技術センター(厚木市)カフェテリア	神奈川県
17	アマダ伊勢原事業所AMTP改修工事	神奈川県
18	横浜市 都筑区民文化センター (ネットアミラック™)	神奈川県
19	京都大学 医学部	京都府
20	京都市四条河原町 GOOD NATURE STATION	京都府
21	菅原精機株式会社	京都府
22	自動車製造工場 塗装ライン	京都府
23	祇園甲部歌舞練場	京都府
24	熊本城ホール (メインホール・多目的ホール・展示ホール)	熊本県
25	JR九州熊本駅ビル(南側) アミュプラザくまもと	熊本県
26	ロッキースーパーストア 水前寺店	熊本県
27	滋賀県守山市新庁舎『つなぐ、守の舎』 (アーバンラック™)	滋賀県
28	浜松市市民音楽ホール	静岡県
29	飛鳥建設株式会社 技術研究所	千葉県
30	千葉県四街道市新庁舎整備工事	千葉県
31	日本橋三丁目地区再開発	東京都
32	東京工芸大学 6号館	東京都

NO.	納入物件名称	所在地
33	アート アクアリウム美術館GINZA 銀座三越 8階	東京都
34	豊洲 万葉倶楽部【豊洲市場場外 江戸前市場】 (アーバンラック™)	東京都
35	国立大学法人電気通信大学西9号館 改修工事 (ネットアミラック™)	東京都
36	“TODA BUILDING” (黒ZAMB製レースウェイクロウエイ™)	東京都
37	麻布台ヒルズ『FREUDE by BMW』 (フロイデ・パイ・ビーエムダブリュー)	東京都
38	洗足学園音楽大学	東京都
39	葛飾区水元小学校	東京都
40	駒沢オリンピック公園体育館改修工事	東京都
41	フェラーリ日本精機代理店 東京本社移転 建物名: コーンズハウス	鳥取県
42	みなとテラス(境港市民交流センター)	鳥取県
43	一条工務店山陰Lab	鳥取県
44	長野県立 信濃美術館	長野県
45	くらすわの森	長野県
46	養父市文化会館 やぶ市民交流広場	兵庫県
47	宝塚大劇場	兵庫県
48	神戸三宮阪急ビル	兵庫県
49	関西学院大学 神戸三田キャンパス	兵庫県
50	兵庫県立 芸術文化観光専門職大学	兵庫県
51	HDC 神戸 (ハウジング・デザイン・センター神戸)	兵庫県
52	「メトロこうべ中間通路」 愛称『メトロプラス』リニューアル工事	兵庫県
53	神戸市中央区役所・文化センター (ネットアミラック™)	兵庫県
54	神戸阪急ビル 改装工事	兵庫県
55	エクシブ六甲サンクチュアリ・ヴィラ	兵庫県
56	株式会社タツミコーポレーション (アーバンラック™)	兵庫県
57	神戸アリーナプロジェクト	兵庫県
58	岩谷産業新研修所	兵庫県
59	福岡アイランドシティー シアター棟	福岡県
60	無人スマートチェックインホテル ナインアワーズ博多駅前	福岡県
61	福岡県糸島市新庁舎	福岡県
62	牧野フライス製作所富士吉田工場 屋根太陽光発電ケーブルラックカバー	山梨県
63	イオンモール利府店	宮城県



1階エントランス 左写真:奥より、右写真:入口方面より



書家・和田彩先生の「BEyond KOBE」作品が壁面展示

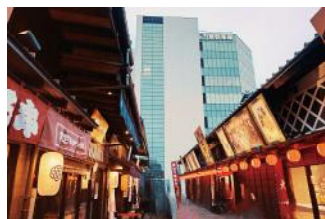


2022年導入

神戸市中央区役所・中央区文化センター 様

2022年7月に同時オープンしました。旧居留地の街並みに調和した上質で、木材を効果的に使用した自然の温かみを感じられるデザインです。コンセプトは『UNIVERSAL & UNIQUE』な『UNIな区役所』。

UNIVERSAL : あらゆる人に分かりやすく快適に UNIQUE : 中央区らしさを感じられる区役所
 黒ZAM®製ケーブルラック「ネットアミラック™」、黒ZAM®製レースウェイ「クロウェイ™」を採用

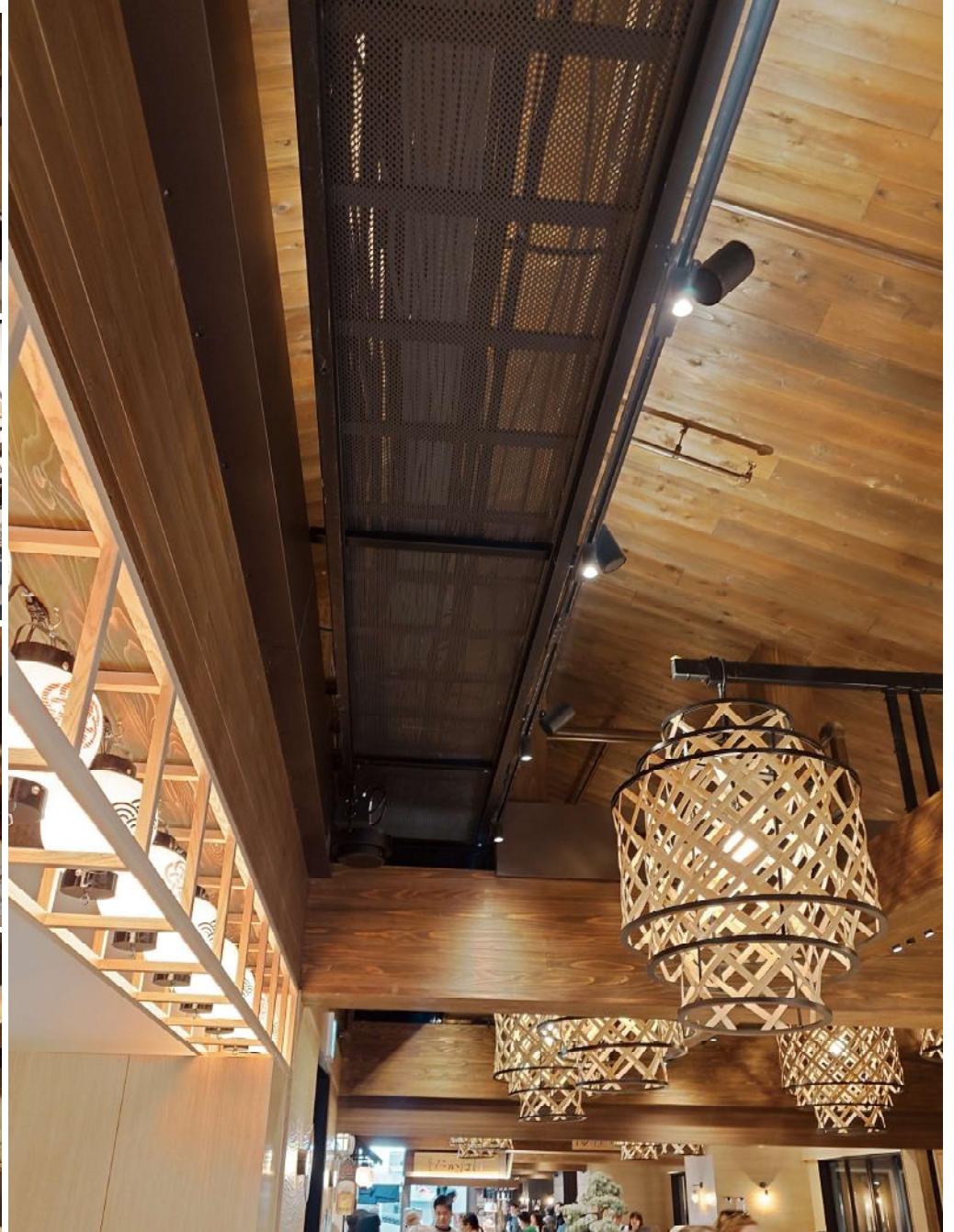


3階 豊洲場外 江戸前市場

2024年導入

万葉倶楽部・豊洲 千客万来 様

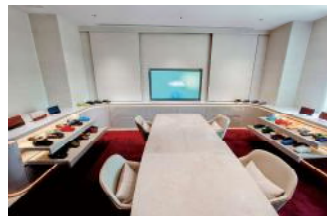
2024年2月にオープンした、「豊洲 千客万来」。都心にいながら温泉に入れる万葉倶楽部と、江戸グルメを堪能できる江戸前市場からなる新施設です。築地特有の貴重な財産である賑わいを継承・発展させるとともに、豊洲市場本体施設と連携し、豊洲ならではの活気や賑わいを生み出します。温泉もグルメも楽しめる、お休みの日にぜひ訪れたい新スポットです。



3階 豊洲場外江戸前市場



2階エントランス



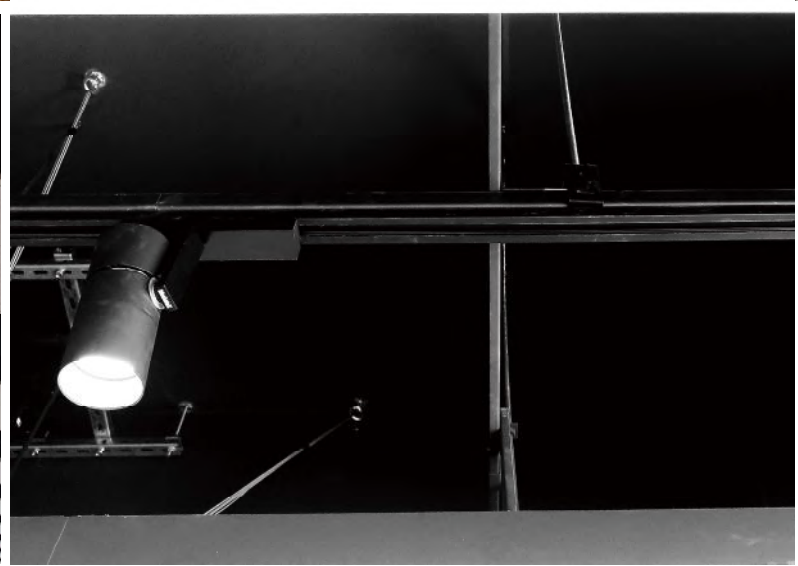
2024年導入

フロイデ・バイ・ビーエムダブリュー
東京・麻布台ヒルズ『FREUDE by BMW』様

緑豊かな東京・麻布台ヒルズに、「人生に、駆けぬける喜びを。」をコンセプトに、洗練された空間の中でBMWの魅力を様々なかたちでより身近に感じてもらうことを目的とした、ブランド・ストアが2024年6月1日オープンしました。

#FREUDEbyBMW #BMW

2階エントランス、グリッド(格子)天井内に黒ZAM®製レースウェイ「クロウェイ™」を採用)



1階 吹き抜けエントランス

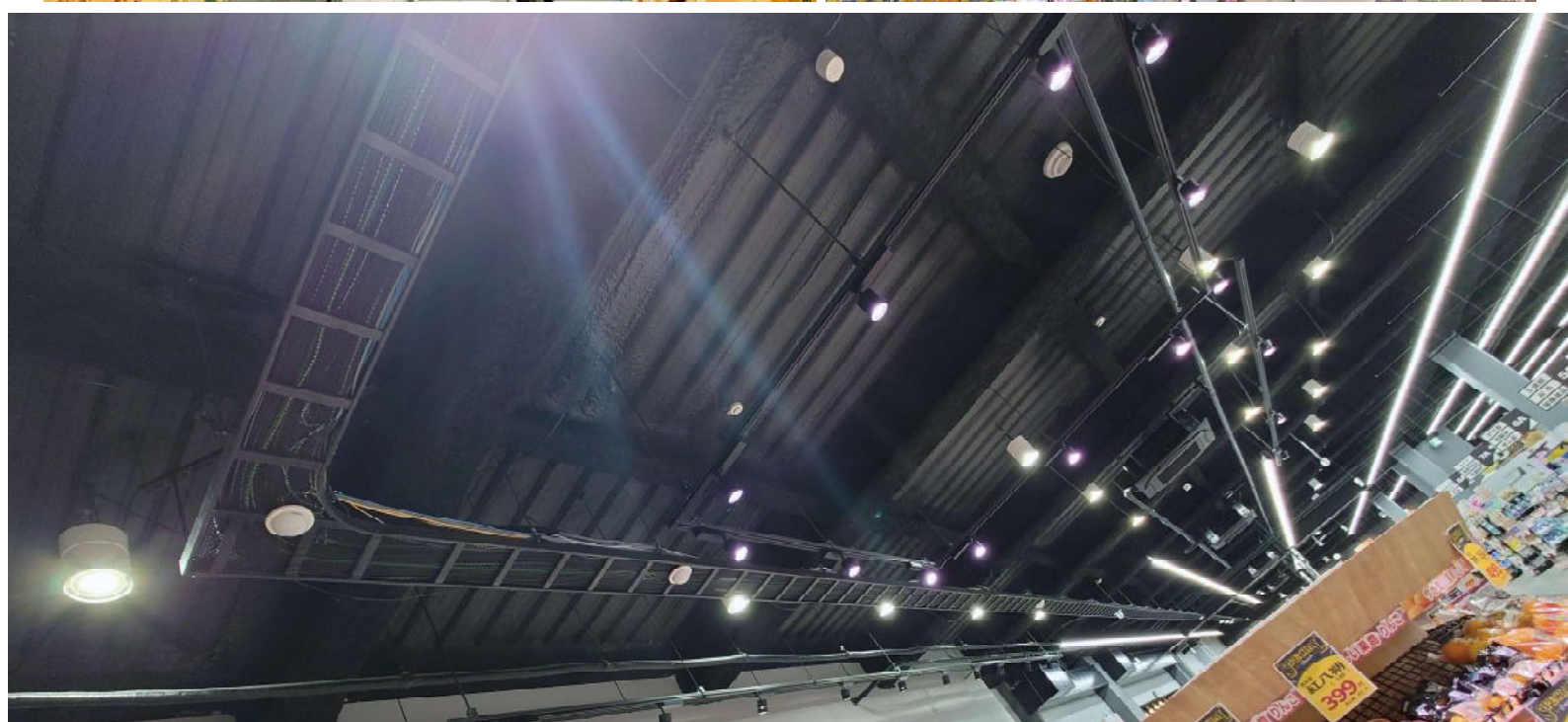
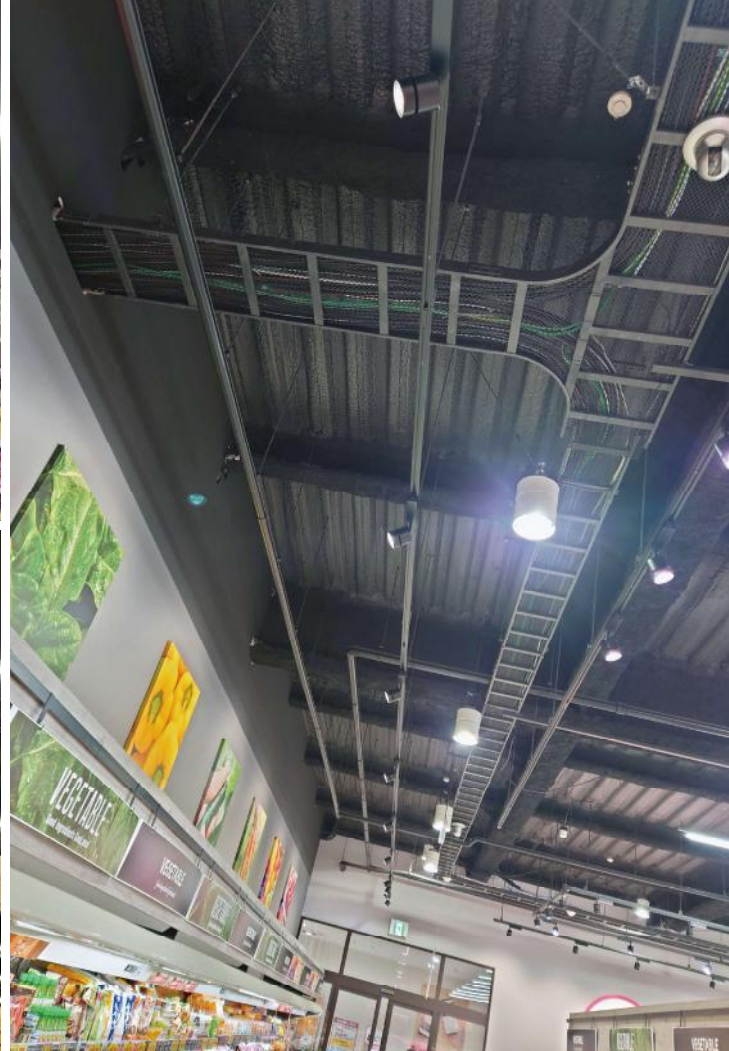
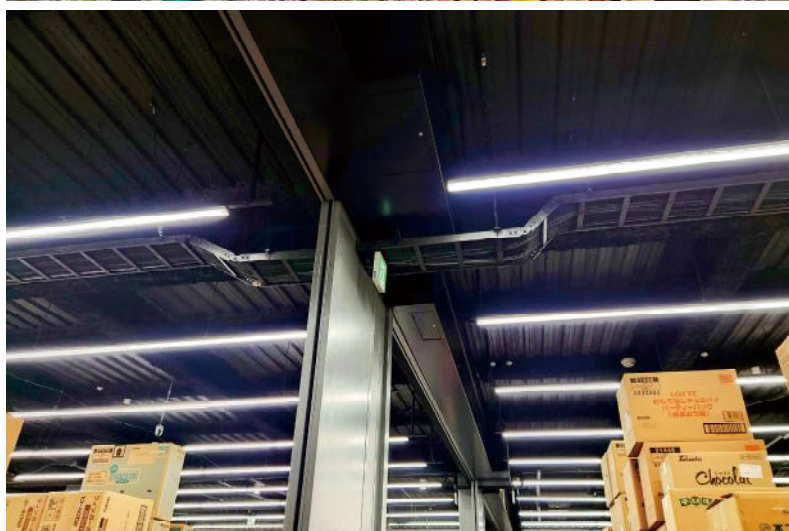


2023年導入

糸島市役所 様

福岡県糸島市の新たなランドマークとなる新庁舎のコンセプトは「まちづくりを創造する庁舎」です。庁舎本来の機能を充実させることはもとより、人々が交流・協働する場をつくりだすことによる“まち創り”と、庁舎を含めた周辺一体整備を行うことによる“まち造り”を目指すという願いがこめられています。

また自然エネルギーを取り入れた環境にやさしい庁舎で、省エネルギー性能を評価する第三者認証BELS(ベルス)において、最高ランクの五つ星【★★★★★】と評価され、『ZEB Ready(ゼブレディ)』の認証を取得しました。(令和6年1月開庁)



2022年導入

ロッキースーパーストア 水前寺店 様

熊本県下で25店舗を展開する地域密着のスーパーマーケットです。
2022年1月、水前寺公園のすぐ近くにある水前寺店がリニューアルオープンしました。
大変デザイン性の高いお洒落な空間です。



正面入口・屋内立体庭園



2021年導入

アミュプラザくまもと様

2021年4月に全面開業した熊本県熊本市西区の熊本駅直結の駅ビル型大型複合商業施設・ファッションビルです。

地下1階地上12階建ての複合商業ビルであり、186のテナントが入居しています。

1階から7階までは吹き抜け構造となった「水と緑の立体庭園”ぼうけんの社”」です。

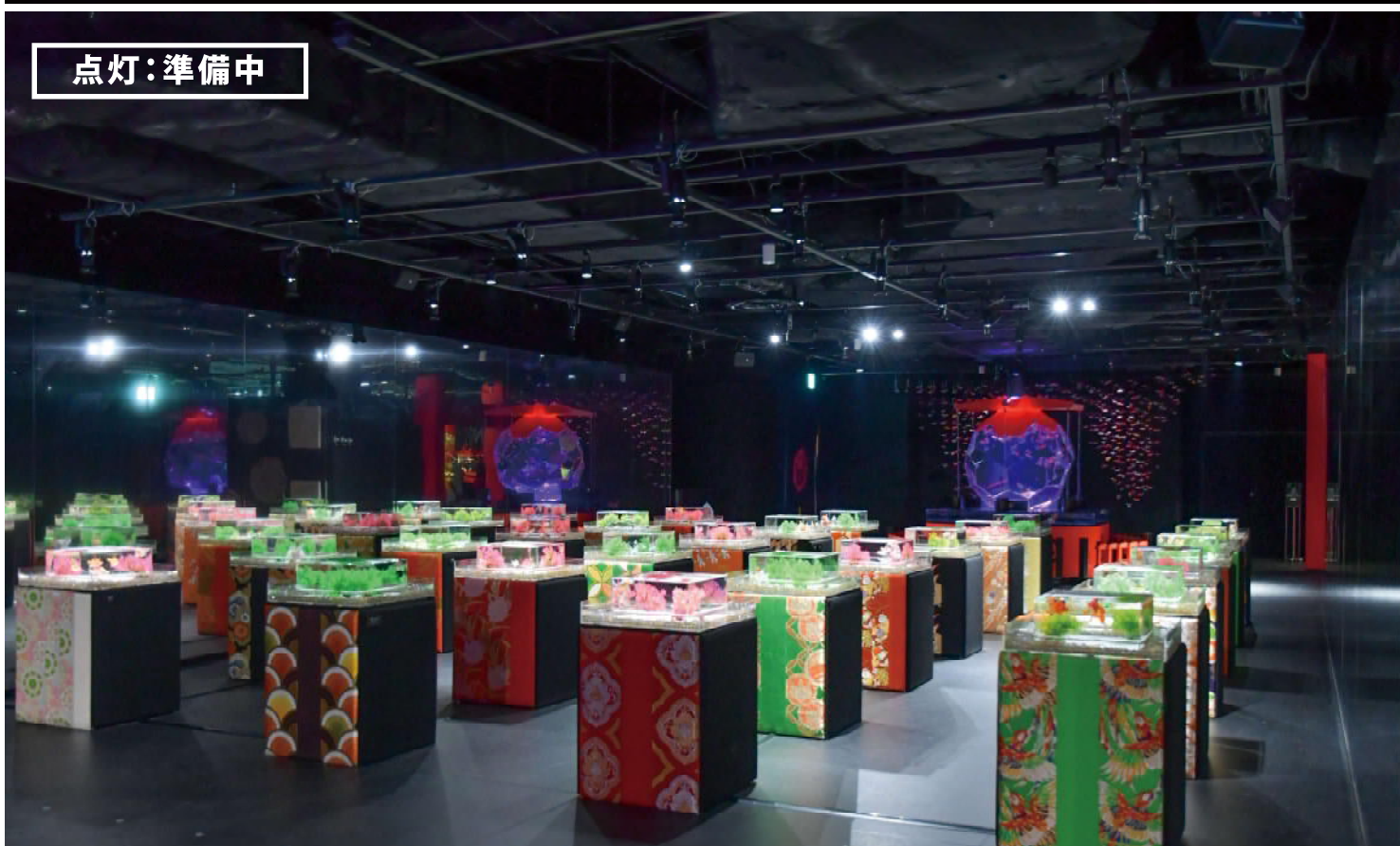
7階と8階はシネマコンプレックスと結婚式場となり、9階から上はホテルとして利用されています。

天井ウッドパネルと弊社黒色ケーブルラック【ブラック・ラック™】のコラボレーションです。

消灯：営業中



点灯：準備中



新金魚品評



2022年導入

アートアクアリウム美術館 GINZA 様

銀座三越新館 アートアクアリウム美術館 GINZA がオープンいたしました。

「アートアクアリウム」とは、独創的なデザインのアクアリウムに、美しく舞う金魚を展示し、光や音、香りの演出を施す金魚アートの展覧会です。日本の伝統美が光る和の世界を展開しており、これまでに国内・海外あわせて計40回ほどの展覧会を開催しています。

「百華繚乱〜進化するアート〜」をテーマとし、各エリアにコンセプトを設け、それぞれのテーマに合わせて進化し続けるアート作品を展示されています。



銀座金魚の回廊



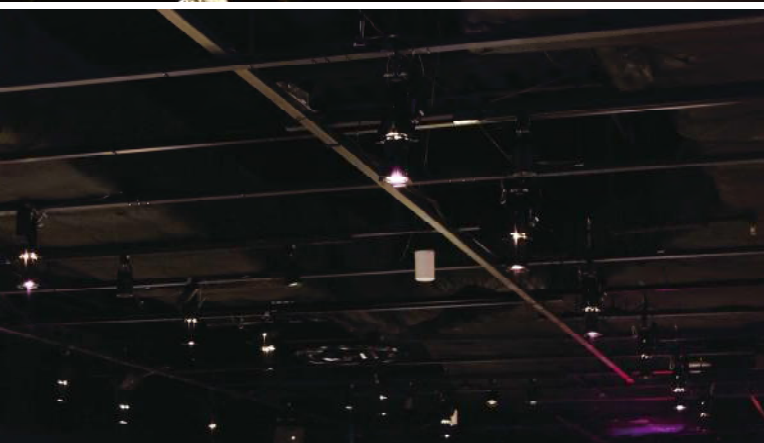
銀座金魚の回廊



金魚の滝



提灯リウム





駅構内中央広場（メトロプラス）



2022年導入

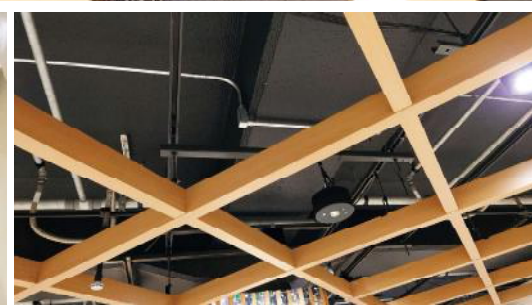
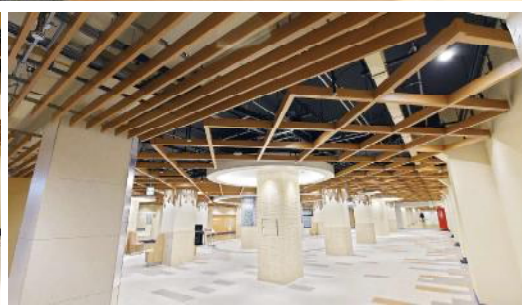
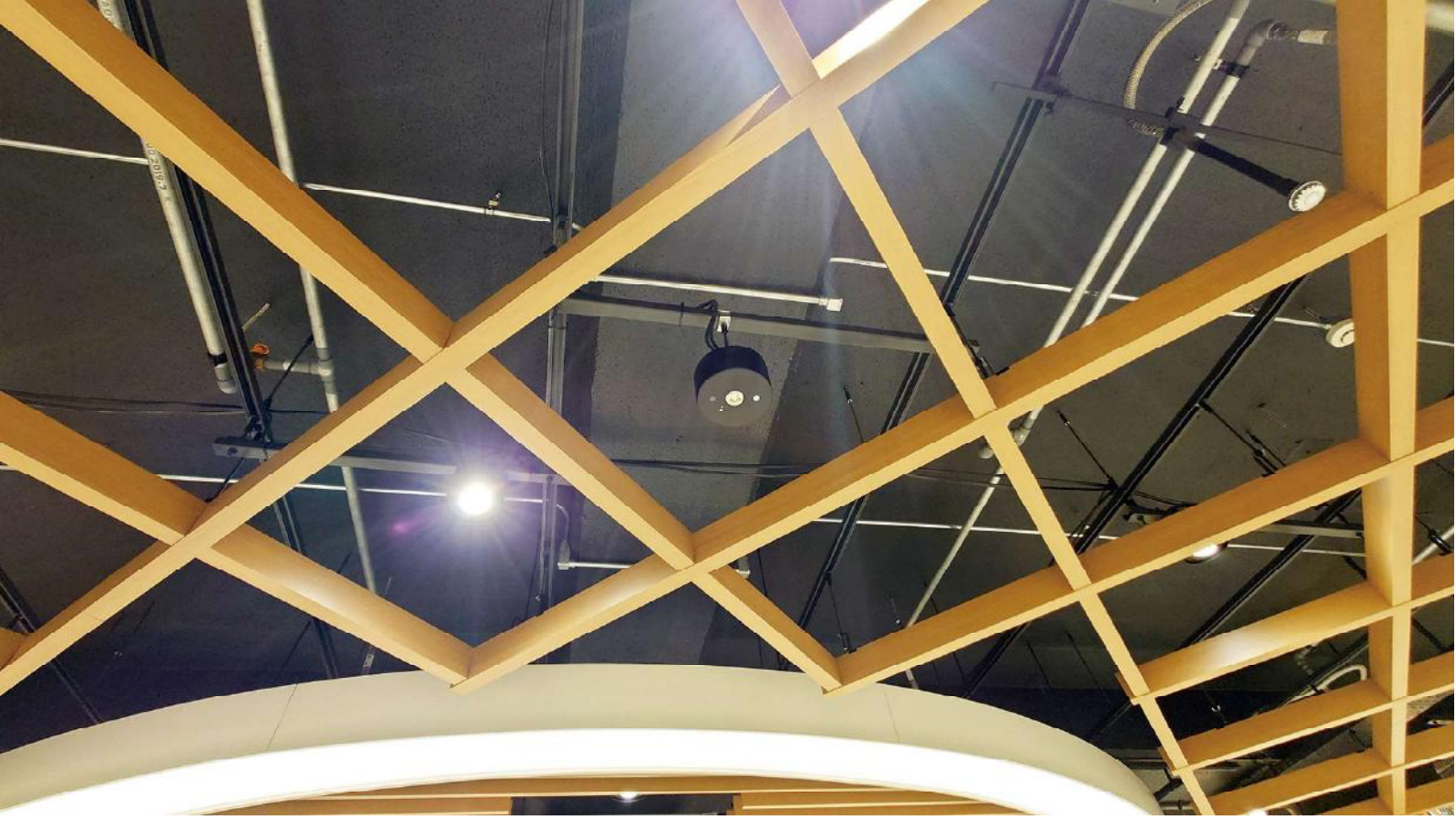
メトロこうべ様

神戸高速線高速神戸ー新開地間の地下街「メトロこうべ」の中間通路がリニューアルされ素晴らしい空間ができました。

大規模改修は約30年ぶりで、天井に木目調の格子を取り付け、柱にはグラフィックで喜楽館や湊川神社などの地元名所をあしらいました。

広さ約500平方メートルの中央広場には木漏れ日をイメージした大型円形照明を新設。

イベント活用も想定し、ピアノ、ベンチ、大型の鏡を接地しました。



駅構内中央広場 (メトロプラス)



2階 トイザらス・ベビーザらス前



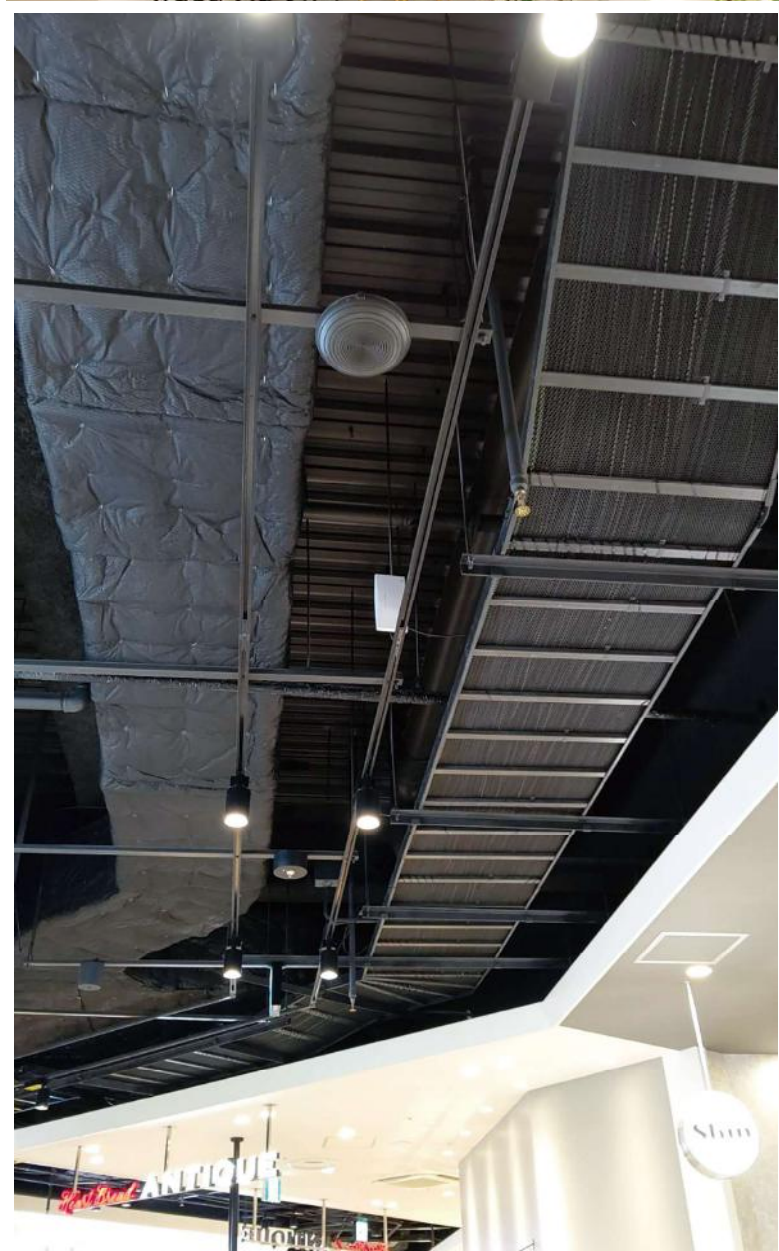
2階 フードコート



2021年導入

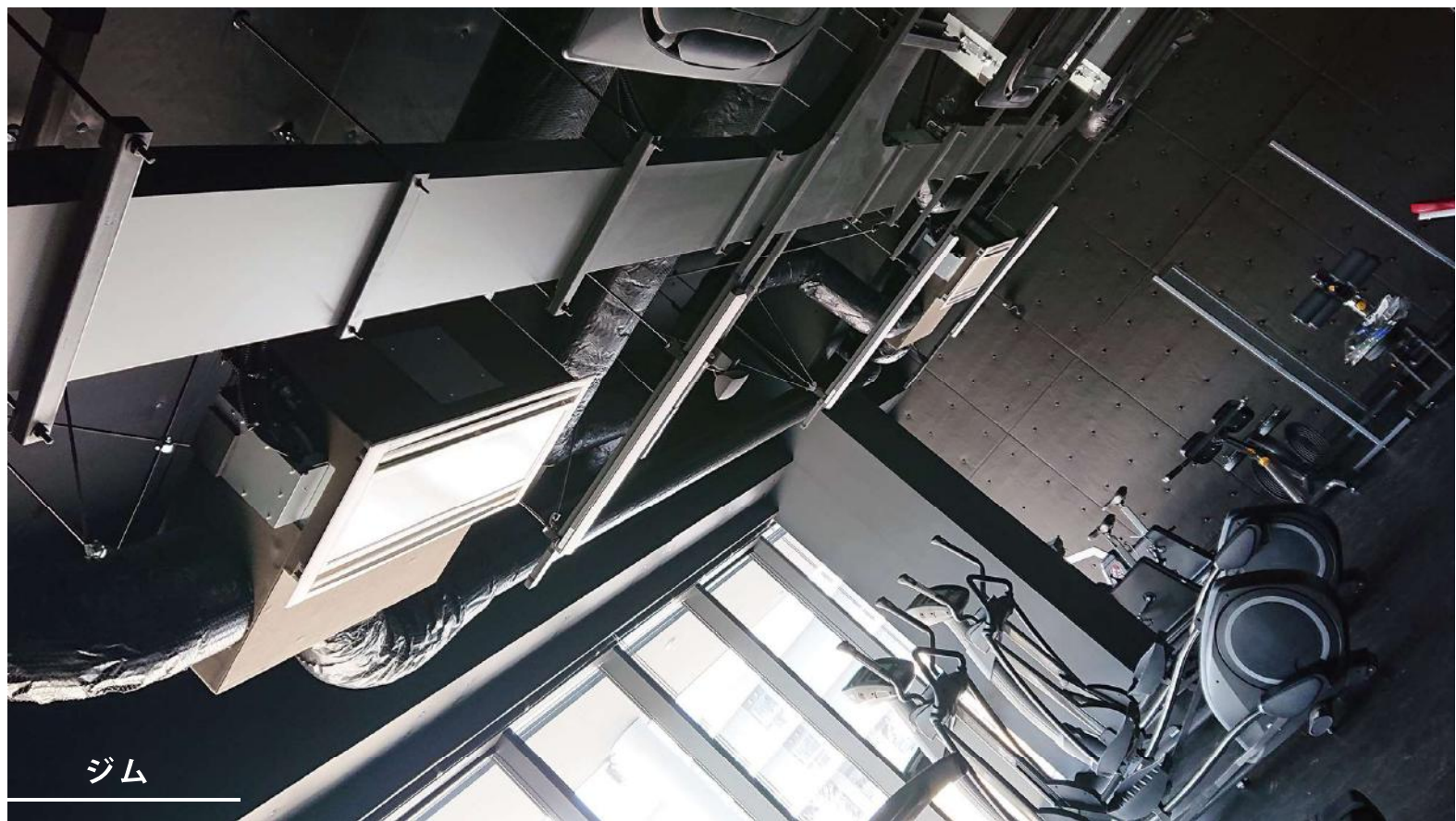
セブンパーク天美様

2021年11月17日、大阪府松原市に誕生した商業とエンターテインメントを融合した商業施設です。売場面積約4.5万平方メートルの商業とエンターテインメントを融合し、施設の目玉となるメインホールには、1階から3階までの高さを誇る、約520インチの大型LEDビジョンが設置されています。またライブハウス並みの映像・音響・照明設備を備えたステージも用意しています。



1階 フードエリア

スタジオ



ジム

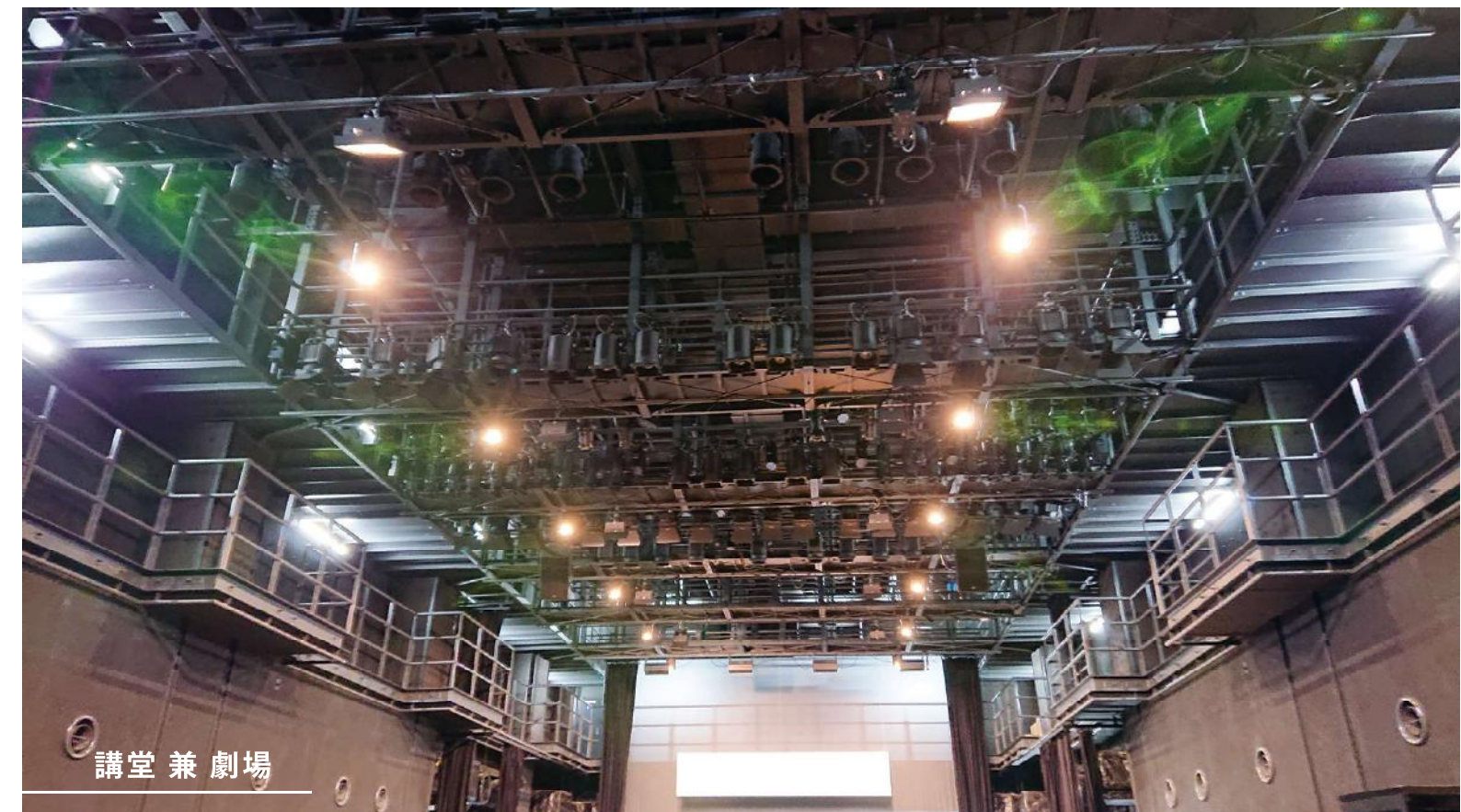
2021年導入

芸術文化観光専門職大学 様

2021年春、兵庫県北部の但馬地域に誕生する、兵庫県立の芸術文化観光専門職大学。
芸術文化と観光分野の2つの視点を生かし、世界につながる新たな価値を創造できる人材を育成します。
国公立では初の、演劇を本格的に学び、実社会を生き抜くコミュニケーション力を修得できる大学です。



校内 廊下



講堂 兼 劇場



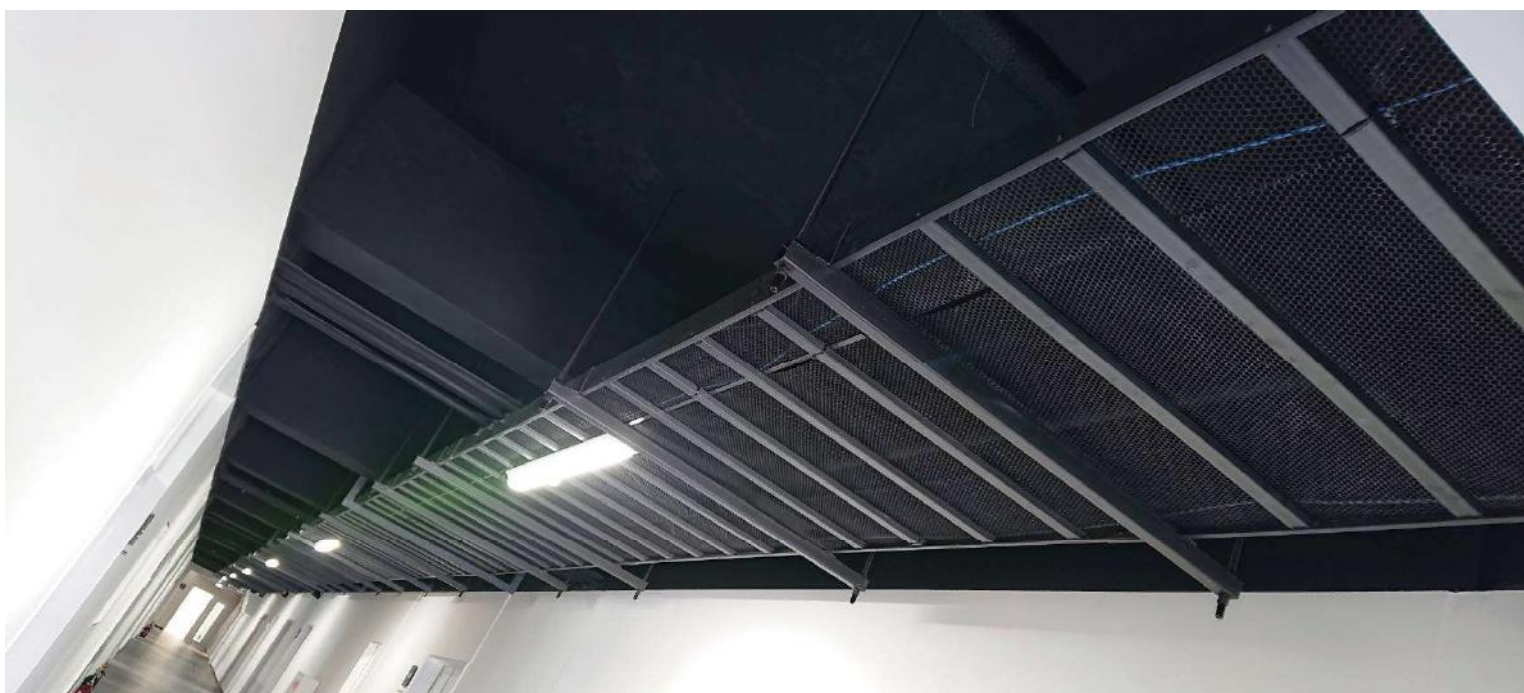
三号館スタジオ



2019年導入

関西学院大学 神戸三田キャンパス 様

1995年4月、神戸三田キャンパスは、兵庫県三田市に関西学院の2つ目のキャンパスとして開設されました。2021年4月、「Be a Borderless Innovator (越境を超える革新者)」というコンセプトを掲げ、現在の理工学部を理学部、工学部、生命環境学部、建築学部にて再編し(設置構想中)、理系4学部と総合政策学部の5学部体制へと生まれ変わります。



吹田キャンパス1階-4階



2019年導入

大阪大学工学部 様

大阪大学工学部は、大阪大学に設置される学部の一つであり、吹田市山田丘の大阪大学吹田キャンパスに所在しています。
ナノレベルの研究を行う応用自然科学科、モノづくりを支える応用理工学科、生活に密接な基盤技術を追及する電子情報工学科、問題解決に挑む環境・エネルギー工学科、社会インフラをつくる地球総合工学科を設置しています。



2階レストランエリア



3階ショップ・カフェエリア



2019年導入

GOOD NATURE STATION (グッドネイチャーステーション) 様

2019年12月に京都・河原町に食料品や雑貨類のショップやレストラン、ホテルが揃った複合施設「GOOD NATURE STATION」(グッドネイチャーステーション)がオープン。

施設全体のコンセプトは、我慢するのではなく、楽しみながら健康的でいいものを自分らしく取り入れるライフスタイルの考え方「GOOD NATURE」。

身体にも環境にも優しい商品を扱うお店と、ホテルとしては世界初のWELL認証(※環境や健康に配慮した建物が認定される)をゴールドランクで取得した「GOOD NATURE HOTEL KYOTO」が入っています。



多目的ホール



大ホール ステージ上



2019年導入

熊本城ホール 様

熊本市が桜町再開発ビル(中央区)に整備した大型集客施設「熊本城ホール」が完成し、2019年10月13日にオープンしました。

地下1階、地上6階建てで、延べ床面積は約3万平方メートル。

総事業費は約303億円。客席数2300席のメインホール(4~6階)をはじめ、展示ホール(1階)や大小19室の会議室(3階)、使用目的に応じて広さや形状を変更できる多目的ホール(2階)などがあります。

機能性に“デザイン性”と“環境製性”を兼ね備えた ケーブルラックがより魅力的な空間演出を実現いたします。

- マグネシウム -

- ゼクシード -

高 Mg 耐候性めっき鋼板 ZEXEED® 製

ZX・ラック™

- ゼットエクス・ラック -

① ドブ(後)めっき仕上に替わる新素材「ZEXEED®」

- ・ T20 (25μm)(200g/㎡)
- ・ (Mg 6%・Al 19%・Zn 75%)

② 耐候性能

- ・ ドブメッキ HDZ45(63μm)(450g/㎡) 以上。
- ・ ZAM®・スーパーダイヤマ® K27(29μm)(275g/㎡) の約 2 倍
(Mg 3%・Al 6~11%・Zn 86~91%)

③ ドブめっき行程がないので納期短縮 (追加・変更可能)

- ・ 環境負荷軽減が可能
- ・ 継手・振れ止め金具・カバー (縞鋼板屋根型【RCV-□YS】) 等、各種取り揃えあり

ケーブル保護・美観の向上に!

- 新商品 -

※「ZEXEED®」は日本製鉄株式会社の登録商標です。

※「ZAM®」「スーパーダイヤマ®」は日本製鉄株式会社の登録商標です。

形式	親桁 H70・W200~1000	親桁 H100・W200~1000
直線	SR-□-ZX	KR-□-ZX
LL 型	SRLL-□-ZX	KRLL-□-ZX
T 型	SR-T-□-ZX	KR-T-□-ZX
X 型	SR-X-□-ZX	KR-X-□-ZX

ヘアライン調 電気めっき鋼板

意匠性鋼板製レースウェイ

SPRINGER®

ヘアウェイ

White Silver ⊕ Café Black

(FeLuce® 使用)

※「FeLuce®」は、日本製鉄株式会社の登録商標です。

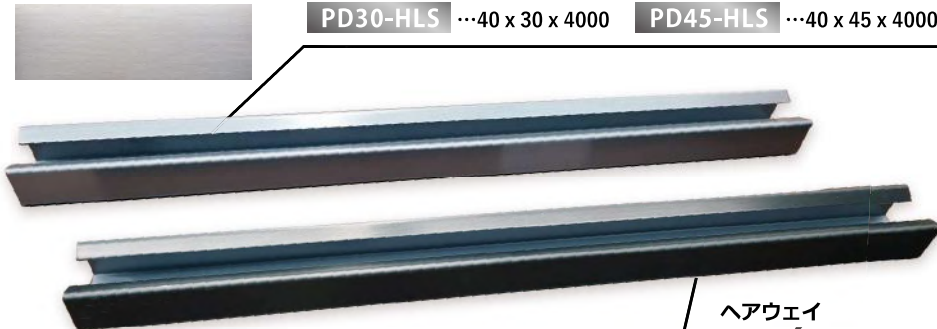
ヘアウェイ

White Silver™

白銀色が、さわやかでお洒落な白い空間を演出。

PD30-HLS ...40 x 30 x 4000

PD45-HLS ...40 x 45 x 4000



ブラックコーヒー色が上質でくつろげる黒い空間を演出。

PD30-HLB ...40 x 30 x 4000

PD45-HLB ...40 x 45 x 4000

ヘアウェイ

Café Black™



レースウェイ吊り金具

PA-40LKW(白)



PA-40LKB(黒)

黒塗装不要! 施工時の当傷の心配も少なく電路工事の効率化



黒色レースウェイ(黒ZAM®製)

※「黒ZAM®」は、日本製鉄株式会社の登録商標です。

本体：定尺 4m

・ PD30-BZAM (40 x 30 型)

・ PD45-BZAM (40 x 45 型)

クロウェイ™

カバー：定尺 2m

・ PH40T-BZAM

※カバー、継ぎ手等の付属品、吊金具、振れ止め金具、各種取り揃えておりますので目的に応じてご相談ください。

黒色ケーブルラック(黒ZAM®製)

※「黒ZAM®」は、日本製鉄株式会社の登録商標です。

ズラック・ラック™

SR 型 (H=70)：定尺 3m

- ・ SR-200-BZAM
- ・ SR-1000-BZAM

KR 型 (H=100)：定尺 3m

- ・ KR-200-BZAM
- ・ KR-1000-BZAM

カバー (SR・KR)：定尺 1.5m

- ・ RCV-200-BZAM
- ・ RCV-1000-BZAM



SR 型 H=70
KR 型 H=100

アーバンラック

TM NEW!! “より美観を求める商業施設やオフィスのスケルトン天井に”

ハイブリッドパンチングラック SR型(H70mm)・KR型(H100mm) ケーブルラック+パンチングメタル (黒ZAM®製)

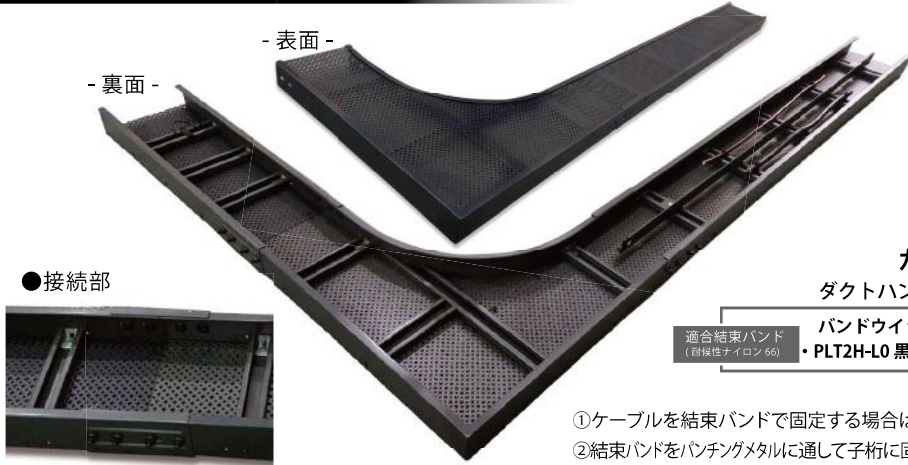
開放的でデザイン性の高い天井空間を演出・通気性も抜群です!



品名	型式	適合
アーバンラック™ 本体 (黒ZAM®製)	(S・K) R-□-BZAM-P	ケーブルラック (W200~W600) 直線3M
アーバンラック™ L型 (黒ZAM®製)	(S・K) LL-□-BZAM-P	ケーブルラック (W200~W600) L型
アーバンラック™ T型 (黒ZAM®製)	(S・K) RT□-BZAM-P	ケーブルラック (W200~W600) T型
アーバンラック™ X型 (黒ZAM®製)	(S・K) RX□-BZAM-P	ケーブルラック (W200~W600) X型

※底面：黒ZAM®製又は黒塗装

本体とLLを接続



パンチングメタル
表面部分
モノグラム柄
お洒落度UP!!

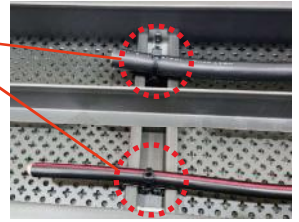


カチットホルダー

ダクトハンガー用(D) 品番：KH-D

適合結束バンド (耐油性ナイロン66) ・PLT2H-L0 黒 W7.6m/mxL206mm 50本/袋

●ケーブル固定部分



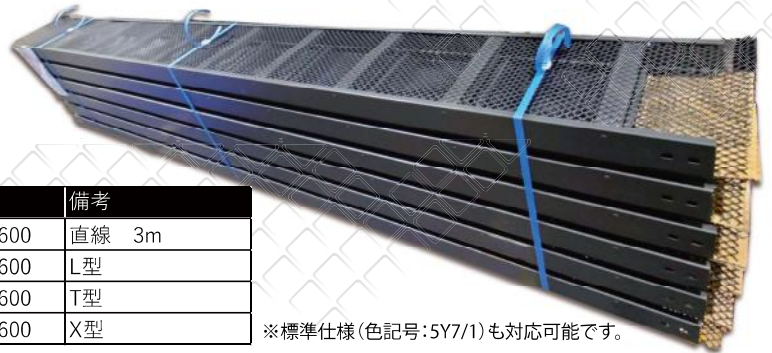
- ①ケーブルを結束バンドで固定する場合はカチットホルダーで子桁に直接固定できますので美観を損ねません。
- ②結束バンドをパンチングメタルに通して子桁に固定する場合は、○穴Φ5mm、+字穴Φ7mm対応のものをお使いください。

※「黒ZAM®」は日本製鉄株式会社の登録商標です。

ネットアミラック

TM NEW!! “作業短縮!ネットアミシートをケーブルラックに組み込みました”

ネットアミシート組込式ラック SR型(H70mm)・KR型(H100mm) ケーブルラック+ネットアミシート



品名	型番	サイズ	備考
ネットアミラック™ 本体 (黒ZAM®製)	(S・K)R-□-BZAM-NT	W200~600	直線 3m
ネットアミラック™ L型 (黒ZAM®製)	(S・K)-LL□-BZAM-NT	W200~600	L型
ネットアミラック™ T型 (黒ZAM®製)	(S・K)-T□-BZAM-NT	W200~600	T型
ネットアミラック™ X型 (黒ZAM®製)	(S・K)-X□-BZAM-NT	W200~600	X型

※標準仕様 (色記号:5Y7/1)も対応可能です。

NEW!! “ハイブランド店舗やデザイン性の高い商業施設に”

化粧ステンレス製ケーブルラック

～日鉄ステンレスアート株式会社製 ファインカラー使用～

めっきや他素材では得られない高級感や空間コンセプトにあわせた表現を可能にします。入口や天井等建物の一部に取り入れるだけでも空間をより贅沢に豪華に演出してくれます。



鏡面ブラック



スタイリッシュな空間づくりに欠かせないブラックに艶やかな鏡面仕上げがより高級感漂う上質な輝きを放ちます。



ヘアラインブロンズ



深みのある色合いを表現し外装やインテリアに金属の質感を残しつつ落ちついた雰囲気を作り出します。

型式	適合
KR-□-MBSUS	ケーブルラックH100直線 L1200 (W200/300)
KR-1-MB SUS	直線継手 (根角ボルト・ナット・ワッシャー各4個)
KR-4-MB	直吊金具 (ナット・ワッシャー各2個) 塗装仕様

型式	適合
KR-□-HBSUS	ケーブルラックH100直線 L1200 (W200/300)
KR-1-HB SUS	直線継手 (根角ボルト・ナット・ワッシャー各4個)
KR-4-HB	直吊金具 (ナット・ワッシャー各2個) 塗装仕様

付属品も同系色にご用意しております!



2024.4 OPEN
本社1階「アートな電路ギャラリー」



南電機株式会社

カタログダウンロードはこちら▼
HP : <https://www.minamielectric.com>



本社：〒550-0012 大阪市西区立売堀5-5-23
商品センター：〒557-0063 大阪市西成区南津守6-5-25
東京営業所：〒144-0033 東京都大田区東糞谷5-9-6
福岡営業所：〒818-0131 福岡県太宰府市水城3-7-7
工場：〒584-0023 富田林市若松町東2-2-40

TEL:06-6541-2562 FAX:06-6531-5326
TEL:06-6661-4255 FAX:06-6661-4259
TEL:03-3743-4471 FAX:03-3743-4479
TEL:092-928-7505 FAX:092-928-7507
TEL:0721-24-3401 FAX:0721-24-3402

新発売

寸切りボルトの取り付けに (全ネジ)



W3/8
専用

軽量
165g

全長
145mm

ラチェット
機能付

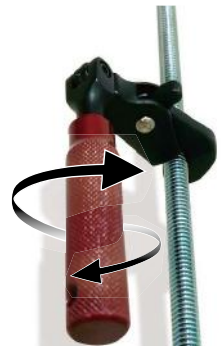
- ・フックタイプでどこからでも取付可能
- ・狭い箇所に便利な可動式ハンドル
- ・W3/8 寸切 (全ネジ) ボルト専用
- ・落下防止コード取り付け穴付き



型番：ZR-W3/8-P



狭い箇所に便利な
可動式ハンドル



フックタイプだから
どこからでも取付可能

ボールギアの搭載で自由な角度で作業できる!

3Dラチェット



- 差込角：3/8
- セット内容：
 - ・3Dラチェット 1本
 - ・ソケット (短5・長5) 10個付
 - ・M6/M8/M10/W3/8/M12/W1/2



ソケット付

狭い場所に最適! ソケットの脱着も簡単 手首の負担軽減!

球状ギアがヘッドカバーにより外部に出ない構造のため、ギアの破損が少なく、締付の動きがより滑らかに行えます。またスラッジ等の付着も軽減されグリス注入もしやすくなりました。ソケットの脱着は本体差込角反対側のクイックリリースボタンによりスムーズに行えます。

使用動画



南電機 3Dラチェット

ケーブルをワンタッチでカチッと簡単取り付け! カチットホルダー 50個入

共同溝・通信用洞道・地下鉄駅構内の
電線 / PF管等の架設に!



Pタイプ / Dタイプ
(パイプハンガー) (ダクトハンガー)

材料：PA/PPi ポリマーアロイ
難燃性：UL94HB以上
最大保持力：6kgf □ ↑
使用温度範囲：-15℃～+80℃

- レール端部に合わせ押し込むだけで取り付け。
- 配線変更、増設などにも簡単に対応。
- ケーブルがレールの金属面に直接触れない!



裏面は
キレイな仕上がりに!

⚠ 他社製品のレール材に本品を使用した場合、落下又は取付けできない可能性がある為、弊社製のパイプハンガー・ダクトハンガーをご使用ください。